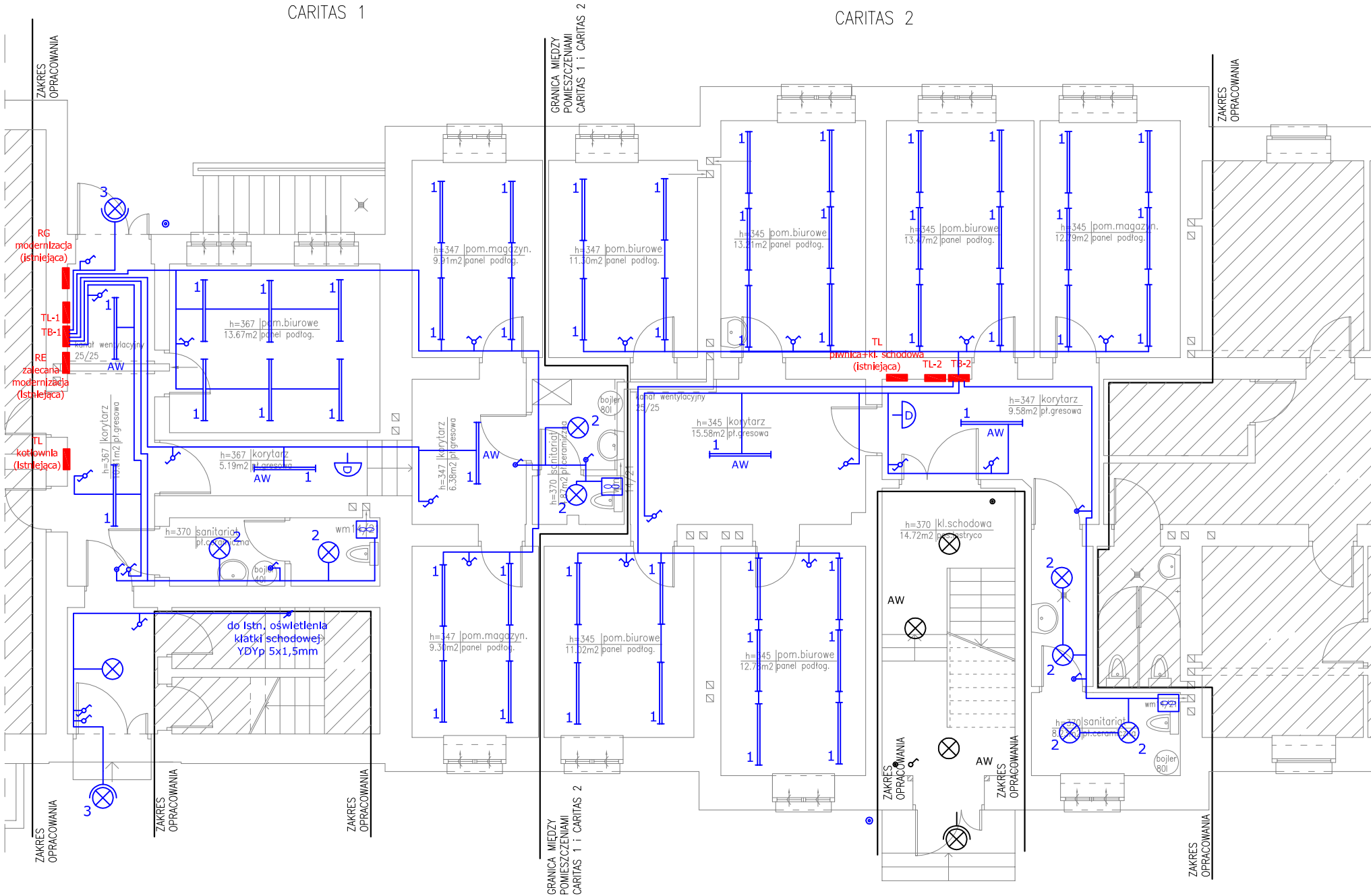


RZUT PRZYZIEMIA

CARITAS 1

CARITAS 2

- LEGENDA:
- oprawy świetłówkowe
  - oprawy oświetleniowe
  - oprawy oświetleniowe zewnętrzne
  - wentylator MURO
  - włącznik oświetlenia jednobiegunowy
  - włącznik oświetlenia dwubiegunowy
  - włącznik oświetlenia schodowy
  - przycisk łączeniowy - dzwonek
  - dzwonek
  - AW - oprawy z modulem awaryjnym
  - kabel zasilający - YDYp 3x1,5mm (4x1,5mm lub 5x1,5mm)



Instalacje wewnętrzne 230 V prowadzić przewodami YDYp o napięciu izolacji 750V

W toalecie stosować osprzęt hermetyczny IP 44  
Na zewnątrz stosować osprzęt hermetyczny IP 65

Instalację oświetlenia należy wykonać przewodami:  
YDYp 3x1,5mm (4x1,5mm oraz 5x1,5mm)

OPRAWY ŚWIETŁÓWKOWE:

- 1 - PHILIPS TCS260 2xTL5-28W HFP C6
- 2 - ES-System GLOBUS.TC-F 36W IP44
- 3 - ES-System PF-100.S/1-WH
- 4 - ES-System SDS 236 EVG (IP 54)

UKŁAD TN-S

SAMOCZYNNNE WYŁĄCZENIE ZASILANIA

SYSTEM OCHRONY PRZECIWPORAŻENIOWEJ - SZYBKIE WYŁĄCZENIE NAPIĘCIA

BRANŻA ELEKTRYCZNA			
PRZEDMIOT	INSTALACJA OŚWIETLENIA		SKALA
OBIEKT	ZMIANA SPOSOBU UŻYTKOWANIA CZĘŚCI POMIESZCZEŃ BYŁEGO DWORCA PKP NA POMIESZCZENIA BIUROWE-MAGAZYNOWE		1:100
ADRES	49-200 GRODKÓW, UL. WARSZAWSKA 44, dz. nr 163/3		
INWESTOR	GMINA GRODKÓW 49-200 GRODKÓW, UL. WARSZAWSKA 29		
PROJEKTANT	IMIĘ I NAZWISKO	NR UPRAW.	NR RYS.
	tech. Ryszard Romański	17/83/OP	E-5
AS. PROJ.	mgr inż. Rafał Pałka		